



## AUSSTATTUNGSBROSCHÜRE

### Allgemeinbereiche

- Fassade
- Allgemeinbereich

### Wohnungen

- Innenausstattung
- Sanitärausstattung
- Elektroausstattung
- Außenbereich

### Keller

- Keller/ Garage

Stand: 17.10.2025





**HOFANSICHT**



**STRASSENANSICHT**





**INNENRAUM TOP 6**



**INNENRAUM TOP 7**



**INNENRAUM TOP 12**



**INNENRAUM BADEZIMMER**



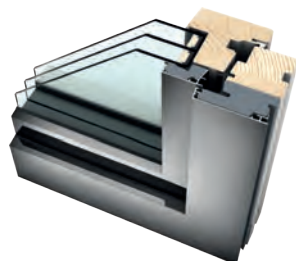
### Fassade:

WDVS mit geklebten Klinkerriemchen  
Dicke 10mm  
STO Brick oder Gleichwertiges



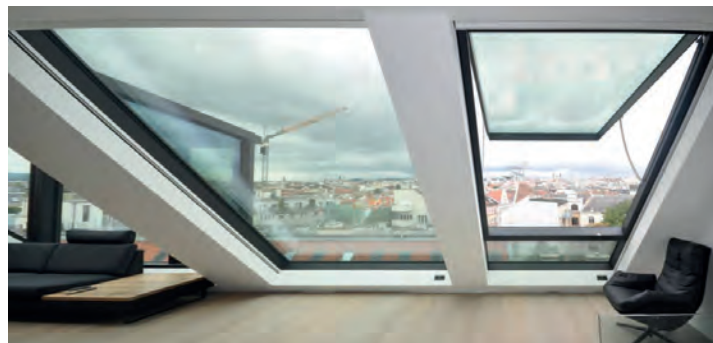
### Fenster und Fenstertüren:

Holz- Alu Fenster  
Josko Platin 82  
oder Gleichwertiges



### Dachflächenfenster:

Alu-Konstruktion System Schüco  
oder Gleichwertiges



### Absturzsicherung:

Flachstahlgeländer  
lackiert Anthrazit



### Dach:

Eindeckung mit Dachziegel  
z.B. Fa. Wienerberger  
Wahl nach Architekt



### Fensterbank:

Aluminium  
pulverbeschichtet



### Sonnenschutz:

Fenster und Fenstertüren  
Raffstore, Metall



Dachflächenfenster  
außenliegender Sonnenschutz,  
elektrisch



Glasgeländer



### Eingang:

Schüco ADS 70  
oder Gleichwertiges



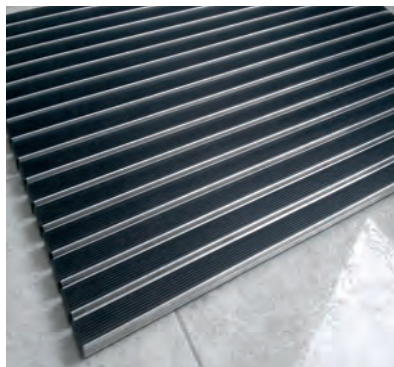
### Bodenbelag:

Gang, Treppen und Podeste  
REFIN, Pietra di Cembra,  
Farbe „Naturale“  
Format 90 x 90  
oder Gleichwertiges



### Fußmatten:

Scheybal MEGA-MAT  
oder Gleichwertiges



### Beleuchtung Stiegenhaus:

XAL SONO 450 surface direct weiß  
oder Gleichwertiges



### Beleuchtung Außen:

BEGA Pollerleuchte  
oder Gleichwertiges



**Gegensprechanlage:**

2N IP Verso



**Brieffachanlage:**

Renz oder Gleichwertiges



**Paketbox:**

Renz oder Gleichwertiges



### **Wohnungseingangstür:**

DANA Dominant 3 RC 3  
oder Gleichwertiges



### **Innentüren:**

DANA Euroba Kkl b mit  
Magnetschlossfalle, Türhöhe lt. Plan  
oder Gleichwertiges



### **Fenster und Fenstertüren:**

Holz-Alu Fenster  
Josko  
oder Gleichwertiges





### Beschläge

Wohnungseingangstür:

Schutzbeschlag:  
FSB 73 7376 Edelstahl matt  
oder Gleichwertiges



### Beschläge

Innentüren:

Beschlag:  
FSB 10 1076 Edelstahl matt  
oder Gleichwertiges



Beschlag WC:  
D-Line D38  
oder Gleichwertiges



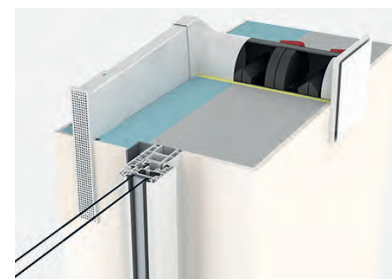
### Beschläge

Fenster und Fenstertüren:

Beschlag:  
FSB 34 1076 Edelstahl matt  
oder Gleichwertiges



Laibungslüftung  
Ventomaxx Air Control  
oder Gleichwertiges



Fensterbank innen:  
Werzalit, Fabrikat Exklusiv  
oder Gleichwertiges



**Bodenbelag Parkett:**

BAUWERK „Villapark“ Eiche natur,  
Sortierung: 46  
Format: 2100 x 190 x 9,5  
Oberfläche: naturgeölt, gebürstet  
oder Gleichwertiges





**Badewanne:**

Duo Badewanne



Brauseset mit Handbrause:  
Axor Citterio Chrom  
oder Gleichwertiges



**Badheizkörper:**

Zehnder inkl. E-Patrone oder  
Gleichwertiges



**Wandfliesen:**

**BAD, WC**  
REFIN, Foil  
Farbe: „Aluminium“  
Format: 120x278



Wannenbatterie:  
Axor Uno  
oder Gleichwertiges



Wannengarnitur:  
Axor Exafill  
oder Gleichwertiges



Anschlussbogen:  
Axor Starck  
oder Gleichwertiges



**Bodenfliesen:**

**BAD, WC, AR**  
REFIN, Foil  
Farbe: „Titanium“  
Format: 120x120



**Dusche:**

Hansgrohe, Raindance Select S 2jet  
oder Gleichwertiges



Brauseset mit Handbrause:  
Axor Citterio  
oder Gleichwertiges



Anschlussbogen:  
Axor Starck  
oder Gleichwertiges



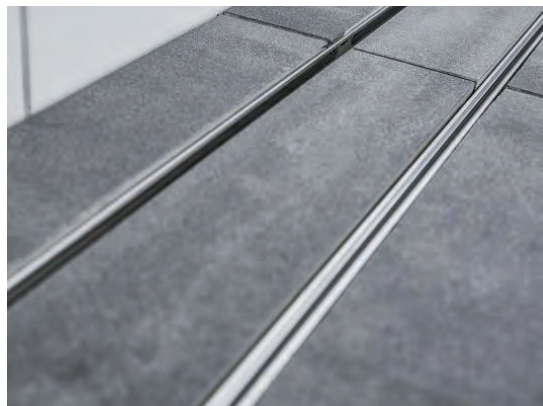
Duschbatterie:  
Axor Uno  
oder Gleichwertiges



Duschwand:  
Baduscho, Joy bzw Joy1  
oder Gleichwertiges



Rinne:  
ACO, Showerdrain M+  
oder Gleichwertiges



**Waschtisch:**

Armatur:  
Axor Uno oder Gleichwertiges



Laufen, Living Saphirkeramik  
oder Gleichwertiges



**Handwaschbecken:**

Laufen, Kartell  
oder Gleichwertiges



Armatur:  
Hansgrohe, Pura Vida  
oder Gleichwertiges





**WC:**

Laufen, Kartell oder Gleichwertiges



**Beleuchtung:**

Spotleuchte oder  
gleichwertig



**Unterputz- Radio:**

Radio mit Bluetooth ohne  
Dockingstation: Berker, reinweiß  
glänzend  
oder Gleichwertiges



Lautsprecher:  
WHD M/R 180  
oder Gleichwertiges



Betätigungsplatte:  
Geberit, Sigma80 oder Gleichwertiges



**Lüftung:**

Helios, ultra Silence ELS  
oder Gleichwertiges



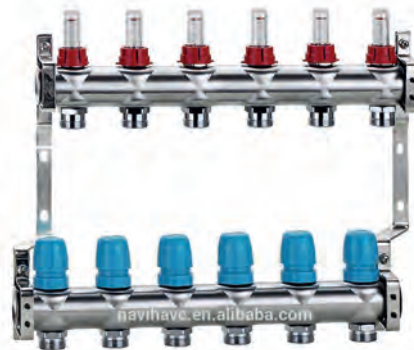
### Wohnungsstation:

Danfoss EvoFlat MSS A2/A3  
oder Gleichwertiges



### Fußbodenheizungsverteiler:

KE Kelit  
oder Gleichwertiges



### Küchenanschlüsse:

Eckventil 1/2"



Doppelspindelventil 1/2"



### Waschmaschinenanschluss:

Hutterer & Lechner HL 406  
oder Gleichwertiges





**Gegensprechanlage:**

2N Indoor Compact oder  
Gleichwertiges



**Schalter:**

Flächenschalter, reinweiß  
oder Gleichwertiges



**Klimatisierung innen:**

Dakin Stylish  
oder Gleichwertiges



**Smart Home System:**

Funkbasiertes System  
oder Gleichwertiges



**Wohnungsverteiler:**

UP-Kleinverteiler, 3-reihig



**Mediaverteiler:**

UP-Mediaverteiler, 3-reihig



**Fliesen:**

**TERRASSENBELAG, ZUGANG**  
REFIN, Pietra di Cembra  
Farbe: „Ruggine“  
Format: 90x90



**Beleuchtung:**

Wandleuchte Bega



Pollerleuchte Bega



**Auslaufventil frostsicher:**

Kemper, 1/2"



**Pergola:**

Alu-Konstruktion, pulverbeschichtet



**Absturzsicherung:**

Flachstahlgeländer, lackiert



**Gartenzaun:**

Stabmattenzaun





### Einlagerungsräume:

Holztrennwandsystem raumhoch  
System Braun, Signum  
oder Gleichwertig



### Beleuchtung:

Gang/ Technik:  
Zumtobel Type Amphibia PC Wide Beam  
oder Gleichwertig



Einlagerungsräume:  
Gitterleuchte Schurrer LED 8W  
oder Gleichwertig



### Schalter und Steckdosen :

Gira FR-Programm IP44  
oder Gleichwertig



### Bewegungsmelder :

Gira System 2000 oder Gleichwertig



### Fluchtwegsleuchten:

Inotec BNP 7186.1 oder Gleichwertig

